



Uso exclusivo competición. No apto para la vía pública.

REF. TUB **809CK**

Adaptable a Aprilia
RX Y SX

(Offroad y Supermotard)
Modelo " R3 CARRERA "

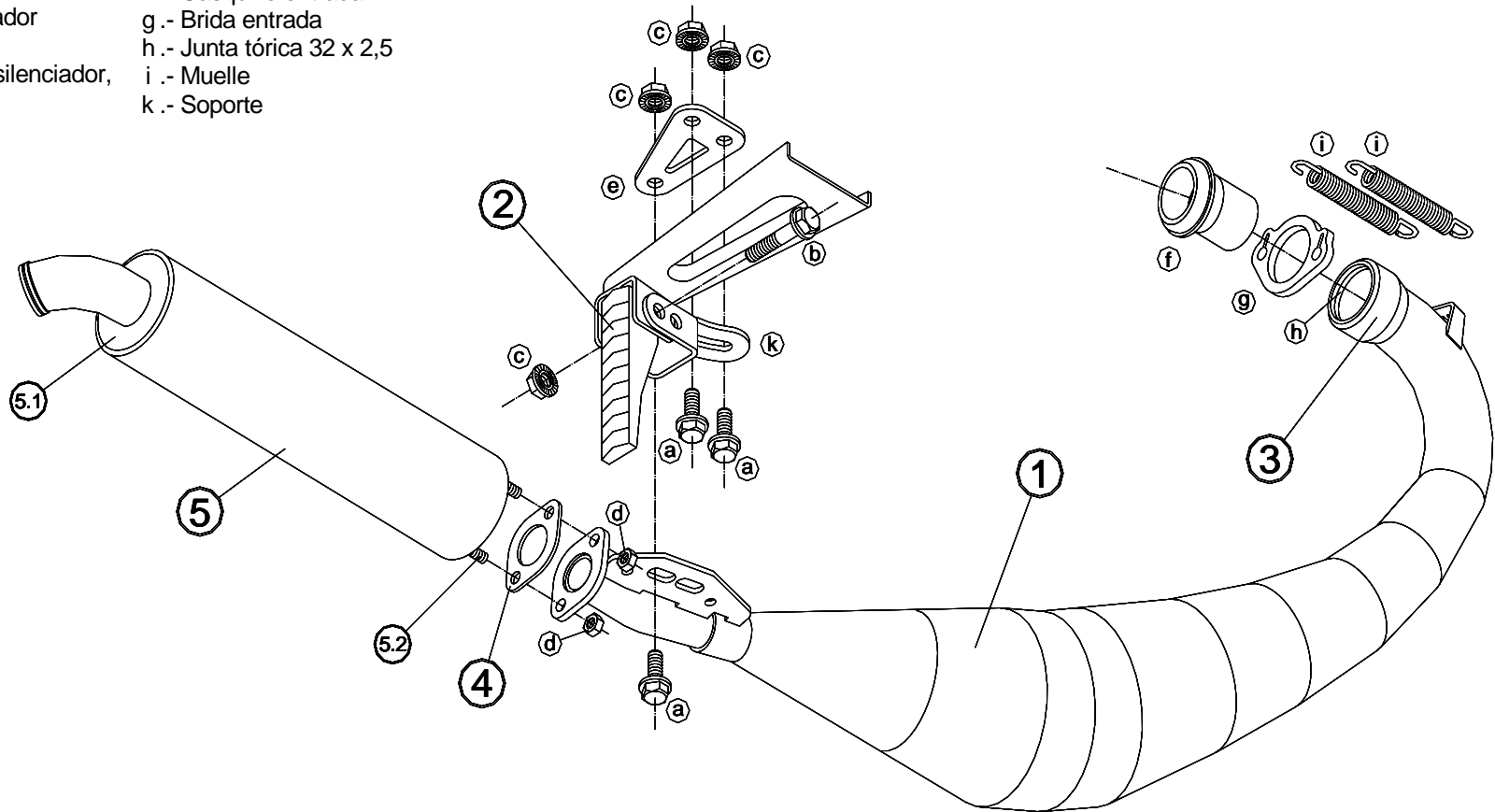
Posiciones

- 1.- Tubo escape
- 2.- Estribera trasera
- 3.- Entrada
- 4.- Junta silenciador
- 5.- Tubo silenciador
 - 5.1.- Tapa entrada silenciador
 - 5.2.- Tapa salida silenciador

- a.- Tornillo hexagonal grafilado M8 x 20
- b.- Tornillo hexagonal grafilado M8 x 40
- c.- Tuerca grafilada M8
- d.- Tuerca autoblocante M6
- e.- Pletina soporte
- f.- Casquillo entrada
- g.- Brida entrada
- h.- Junta tórica 32 x 2,5
- i.- Muelle
- k.- Soporte

Nota:

Para cambiar la coquilla del silenciador,
quitar la "Tapa entrada"(5.1)
y la "Tapa salida"(5.2)



YASUNI[®]

REF. TUB 809 CK
Adaptable a Yamaha DT-50
Modelo "R3 CARRERA"

Uso exclusivo competición. No apto para la vía pública.

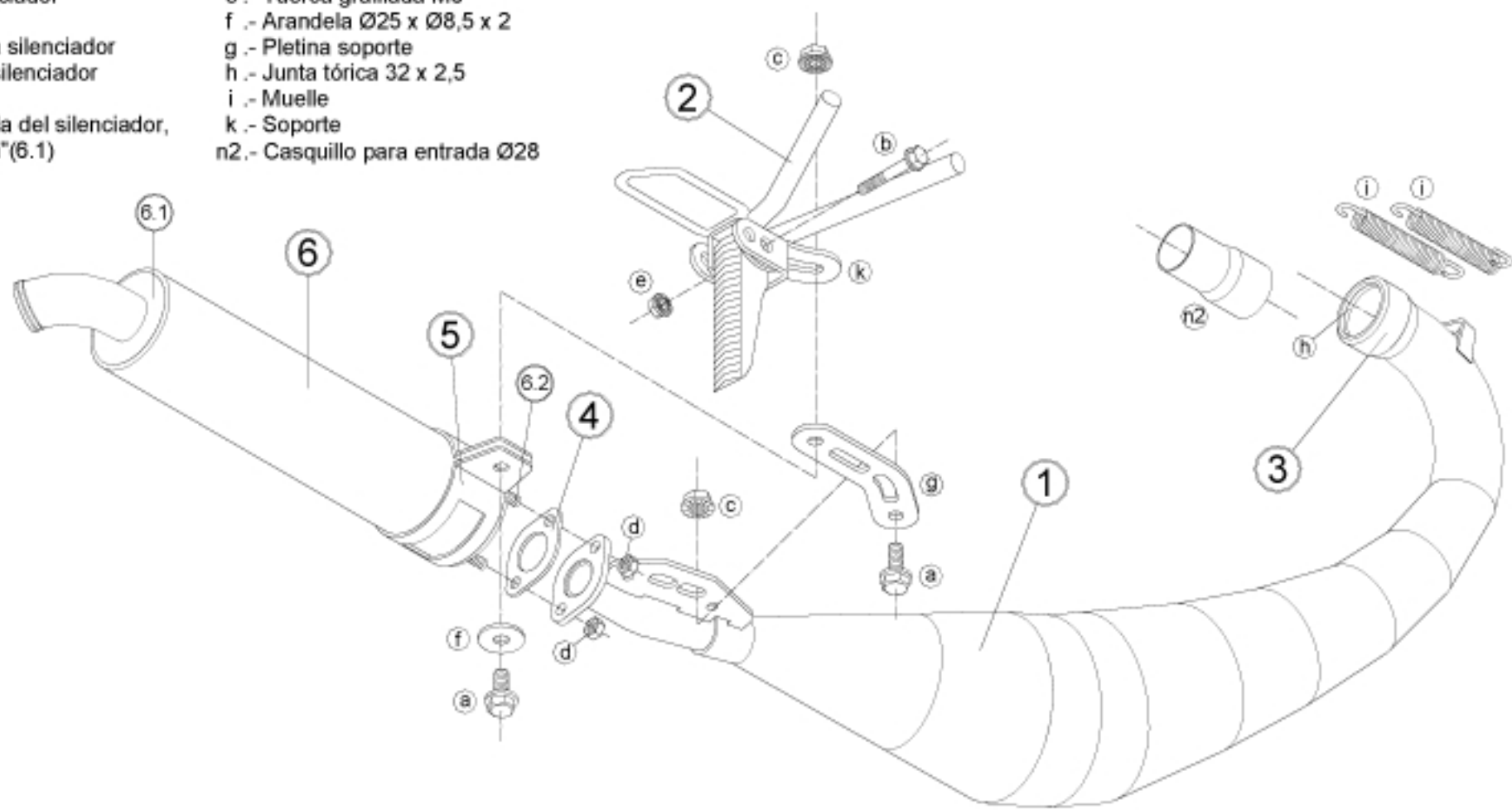
Posiciones

- 1.- Tubo escape
- 2.- Estribera trasera
- 3.- Entrada
- 4.- Junta silenciador
- 5.- Brida soporte silenciador
- 6.- Tubo silenciador
 - 6.1.- Tapa entrada silenciador
 - 6.2.- Tapa salida silenciador

- a.- Tornillo hexagonal grafilado M8 x 20
- b.- Tornillo hexagonal grafilado M6 x 40
- c.- Tuerca grafilada M8
- d.- Tuerca autoblocante M6
- e.- Tuerca grafilada M6
- f.- Arandela Ø25 x Ø8,5 x 2
- g.- Pletina soporte
- h.- Junta tórica 32 x 2,5
- i.- Muelle
- k.- Soporte
- n2.- Casquillo para entrada Ø28

Nota:

Para cambiar la coquilla del silenciador, quitar la "Tapa entrada"(6.1) y la "Tapa salida"(6.2)





REF. TUB 809
Adaptable a Yamaha DT-50
Modelo "R3 CARRERA"

Uso exclusivo competición. No apto para la vía pública.

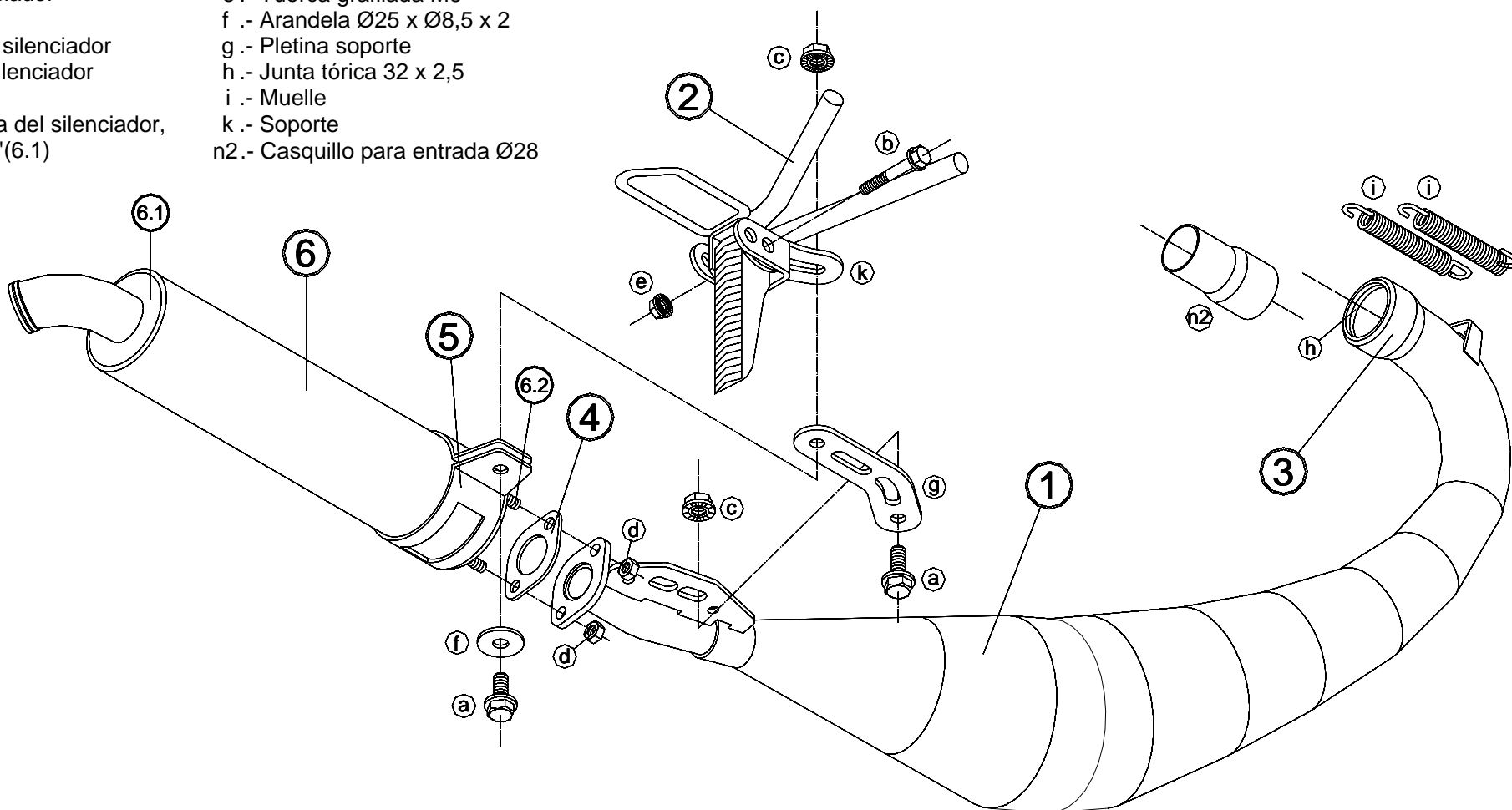
Posiciones

- 1.- Tubo escape
- 2.- Estribera trasera
- 3.- Entrada
- 4.- Junta silenciador
- 5.- Brida soporte silenciador
- 6.- Tubo silenciador
 - 6.1.- Tapa entrada silenciador
 - 6.2.- Tapa salida silenciador

- a.- Tornillo hexagonal grafilado M8 x 20
- b.- Tornillo hexagonal grafilado M6 x 40
- c.- Tuerca grafilada M8
- d.- Tuerca autoblocante M6
- e.- Tuerca grafilada M6
- f.- Arandela Ø25 x Ø8,5 x 2
- g.- Pletina soporte
- h.- Junta tórica 32 x 2,5
- i.- Muelle
- k.- Soporte
- n2.- Casquillo para entrada Ø28

Nota:

Para cambiar la coquilla del silenciador,
quitar la "Tapa entrada"(6.1)
y la "Tapa salida"(6.2)





Uso exclusivo competición. No apto para la vía pública.

REF. TUB **809CK**

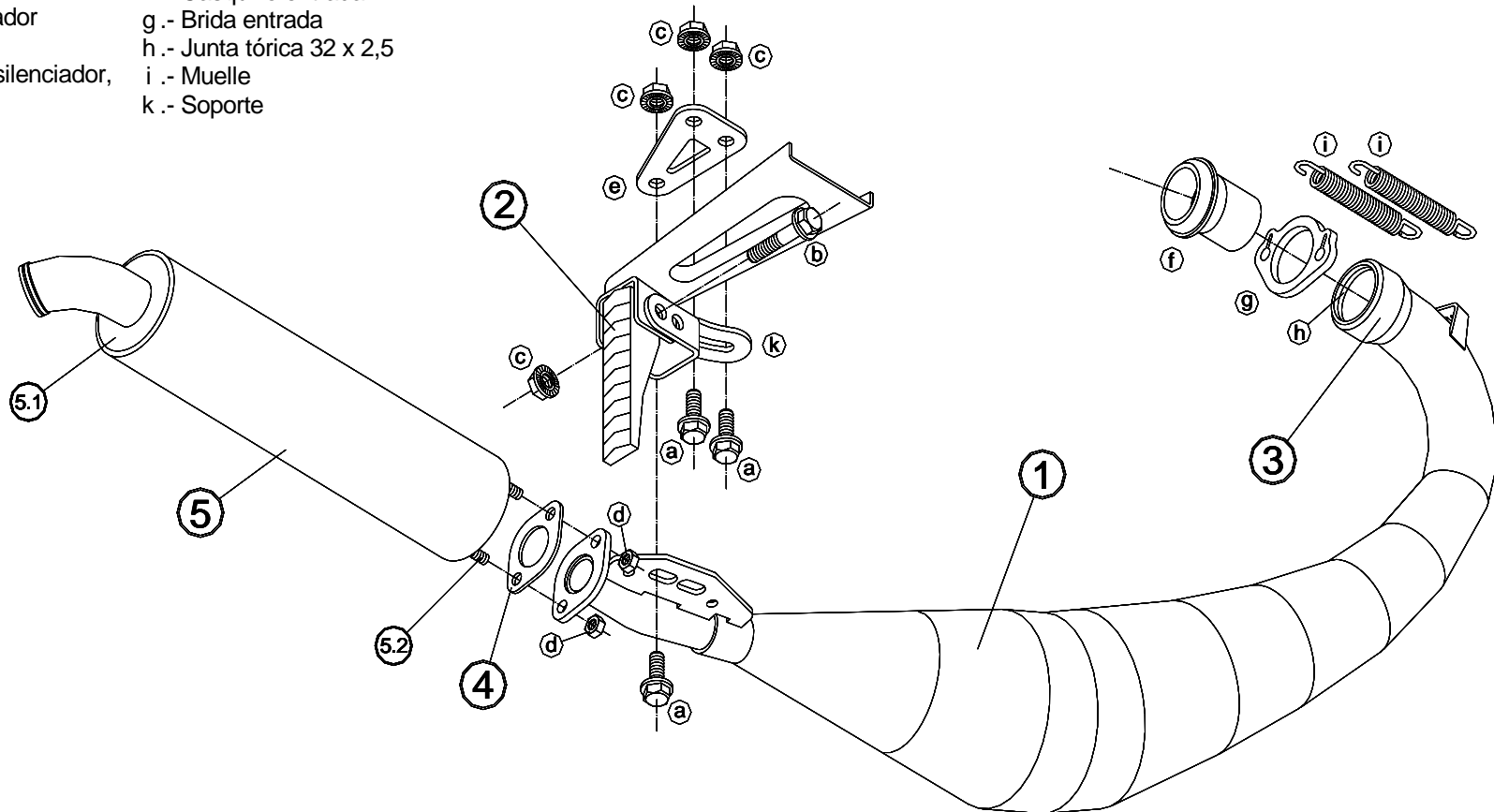
Adaptable a Derbi Senda R y Supermotard
DRD – Racing, X – Race, x – Treme R
(Offroad y Supermotard)
Modelo “ R3 CARRERA “

Posiciones

- 1.- Tubo escape
- 2.- Estribera trasera
- 3.- Entrada
- 4.- Junta silenciador
- 5.- Tubo silenciador
 - 5.1.- Tapa entrada silenciador
 - 5.2.- Tapa salida silenciador

- a.- Tornillo hexagonal grafilado M8 x 20
- b.- Tornillo hexagonal grafilado M8 x 40
- c.- Tuerca grafilada M8
- d.- Tuerca autoblocante M6
- e.- Pletina soporte
- f.- Casquillo entrada
- g.- Brida entrada
- h.- Junta tórica 32 x 2,5
- i.- Muelle
- k.- Soporte

Nota:
Para cambiar la coquilla del silenciador,
quitar la "Tapa entrada"(5.1)
y la "Tapa salida"(5.2)





Uso exclusivo competición. No apto para la vía pública.

REF. TUB **809CK**
Adaptable a Derbi Senda R y Supermotard
Modelo "R3 CARRERA"

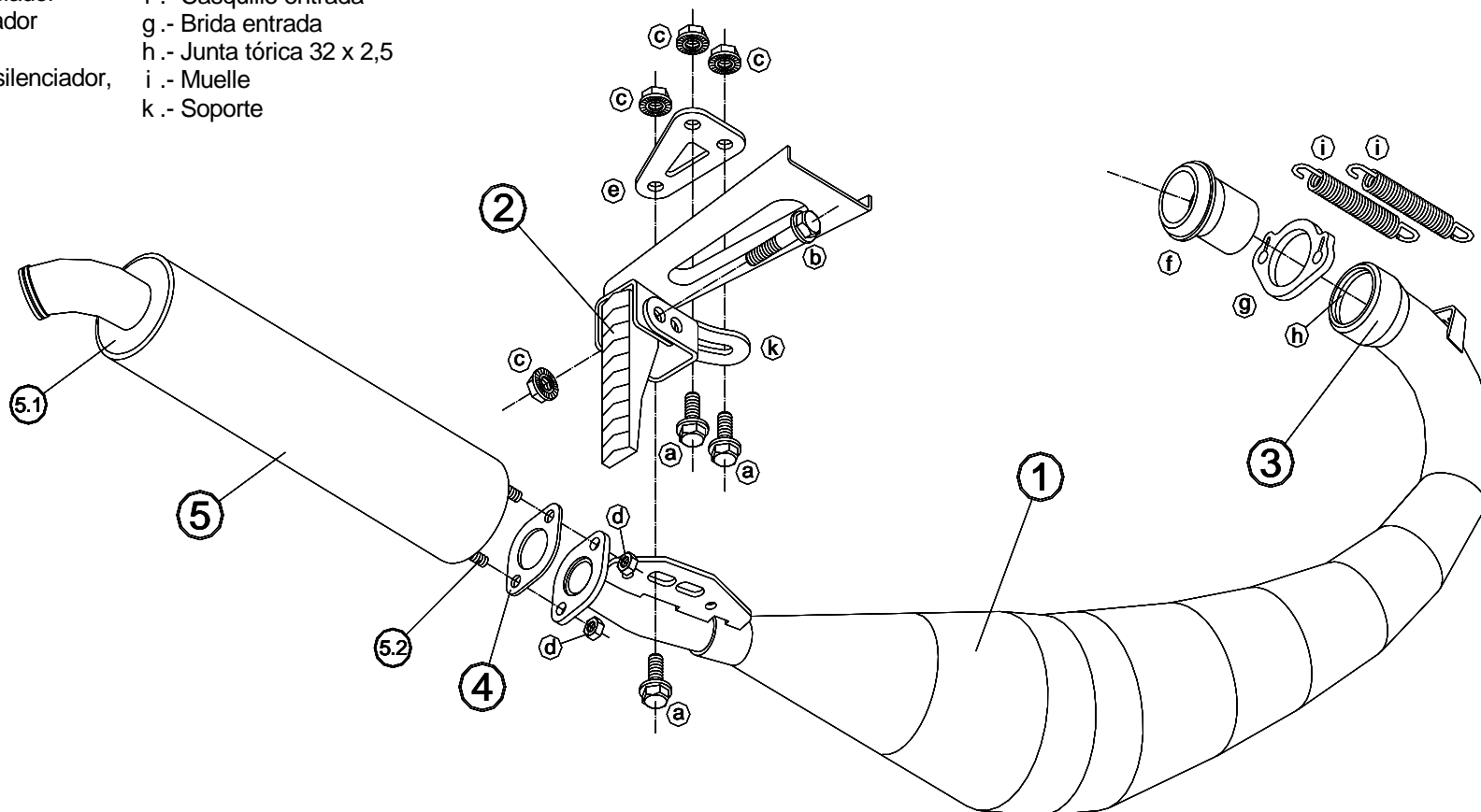
Posiciones

- 1.- Tubo escape
- 2.- Estribera trasera
- 3.- Entrada
- 4.- Junta silenciador
- 5.- Tubo silenciador
 - 5.1.- Tapa entrada silenciador
 - 5.2.- Tapa salida silenciador

Nota:

Para cambiar la coquilla del silenciador,
quitar la "Tapa entrada"(5.1)
y la "Tapa salida"(5.2)

- a.- Tornillo hexagonal grafilado M8 x 20
- b.- Tornillo hexagonal grafilado M8 x 40
- c.- Tuerca grafilada M8
- d.- Tuerca autoblocante M6
- e.- Pletina soporte
- f.- Casquillo entrada
- g.- Brida entrada
- h.- Junta tórica 32 x 2,5
- i.- Muelle
- k.- Soporte





REF . TUB **809 CK**
Adaptable a Rieju RR – AM6
Tango 50
Modelo “ R3 CARRERA”

Uso exclusivo competición. No apto para la vía pública.

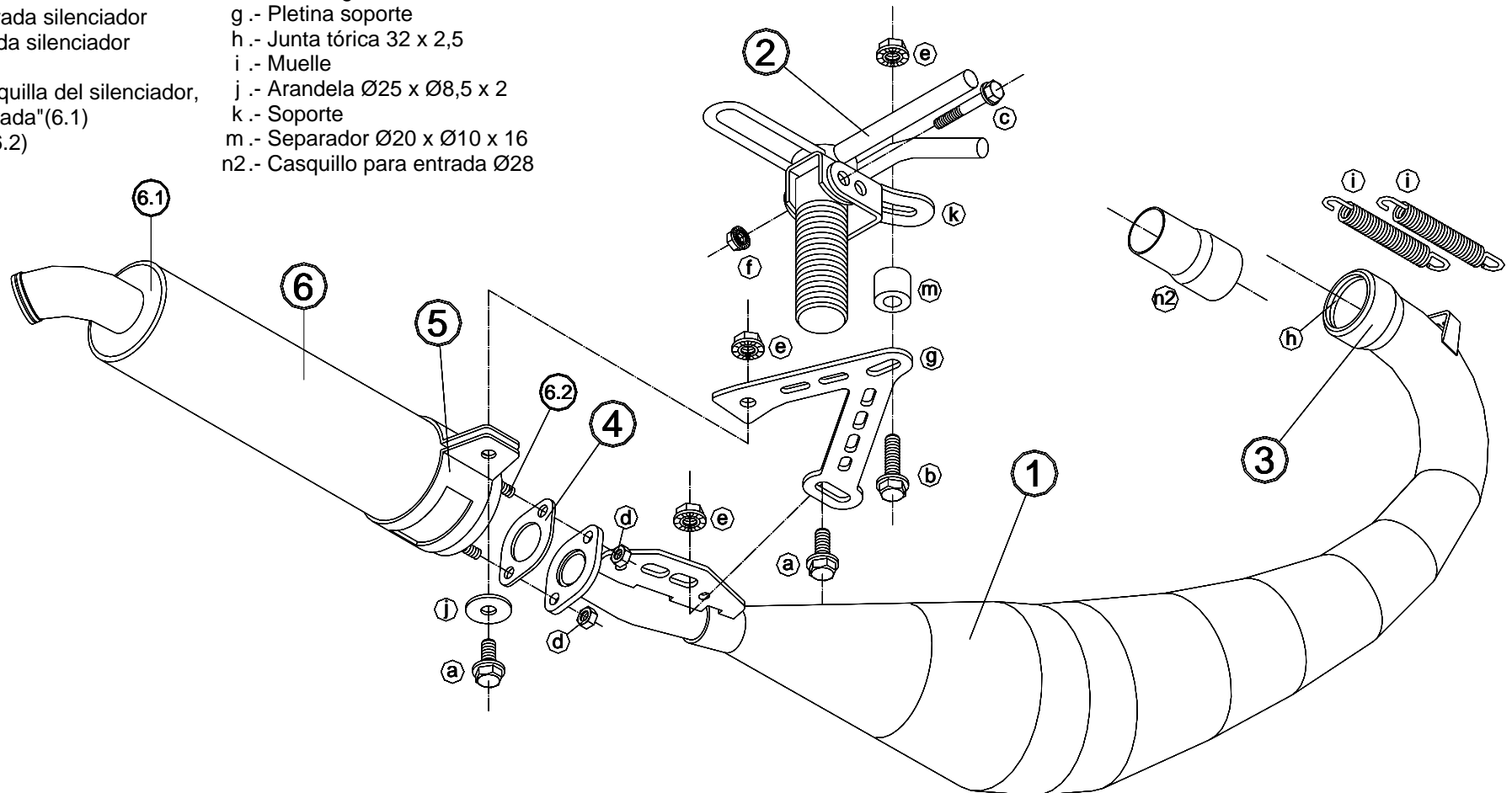
Posiciones

- 1.- Tubo escape
- 2.- Estribera trasera
- 3.- Entrada
- 4.- Junta silenciador
- 5.- Brida soporte silenciador
- 6.- Tubo silenciador
 - 6.1.- Tapa entrada silenciador
 - 6.2.- Tapa salida silenciador

- a.- Tornillo hexagonal grafilado M8 x 20
- b.- Tornillo hexagonal grafilado M8 x 30
- c.- Tornillo hexagonal grafilado M6 x 40
- d.- Tuerca autoblocante M6
- e.- Tuerca grafilada M8
- f.- Tuerca grafilada M6
- g.- Pletina soporte
- h.- Junta tórica 32 x 2,5
- i.- Muelle
- j.- Arandela Ø25 x Ø8,5 x 2
- k.- Soporte
- m.- Separador Ø20 x Ø10 x 16
- n2.- Casquillo para entrada Ø28

Nota:

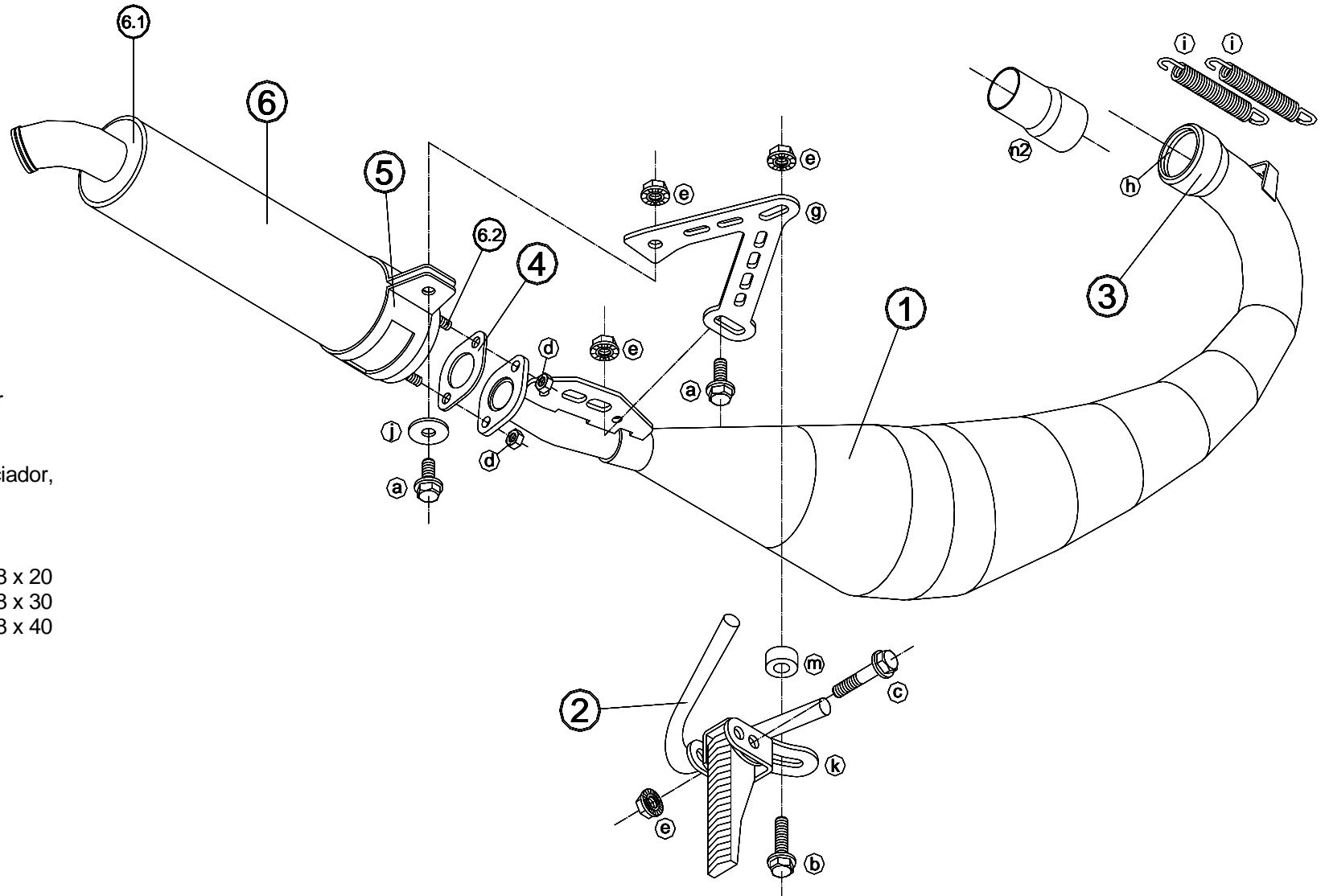
Para cambiar la coquilla del silenciador,
quitar la "Tapa entrada"(6.1)
y la "Tapa salida"(6.2)





Uso exclusivo competición. No apto para la vía pública.

REF. TUB **809CK**
Adaptable a Beta RR - T
Modelo "R3 CARRERA"



Posiciones

- 1.- Tubo escape
- 2.- Estribera trasera
- 3.- Entrada
- 4.- Junta silenciador
- 5.- Brida soporte silenciador
- 6.- Tubo silenciador
 - 6.1.- Tapa entrada silenciador
 - 6.2.- Tapa salida silenciador

Nota:

Para cambiar la coquilla del silenciador,
quitar la "Tapa entrada"(6.1)
y la "Tapa salida"(6.2)

- a.- Tornillo hexagonal grafilado M8 x 20
- b.- Tornillo hexagonal grafilado M8 x 30
- c.- Tornillo hexagonal grafilado M8 x 40
- d.- Tuerca autoblocante M6
- e.- Tuerca grafilada M8
- g.- Pletina soporte
- h.- Junta tórica 32 x 2,5
- i.- Muelle
- j.- Arandela Ø25 x Ø8,5 x 2
- k.- Soporte
- m.- Separador Ø20 x Ø10 x 9
- n2.- Casquillo para entrada Ø28



REF. TUB 809
Adaptable a Rieju RR - AM6
Modelo "R3 CARRERA"

Uso exclusivo competición. No apto para la vía pública.

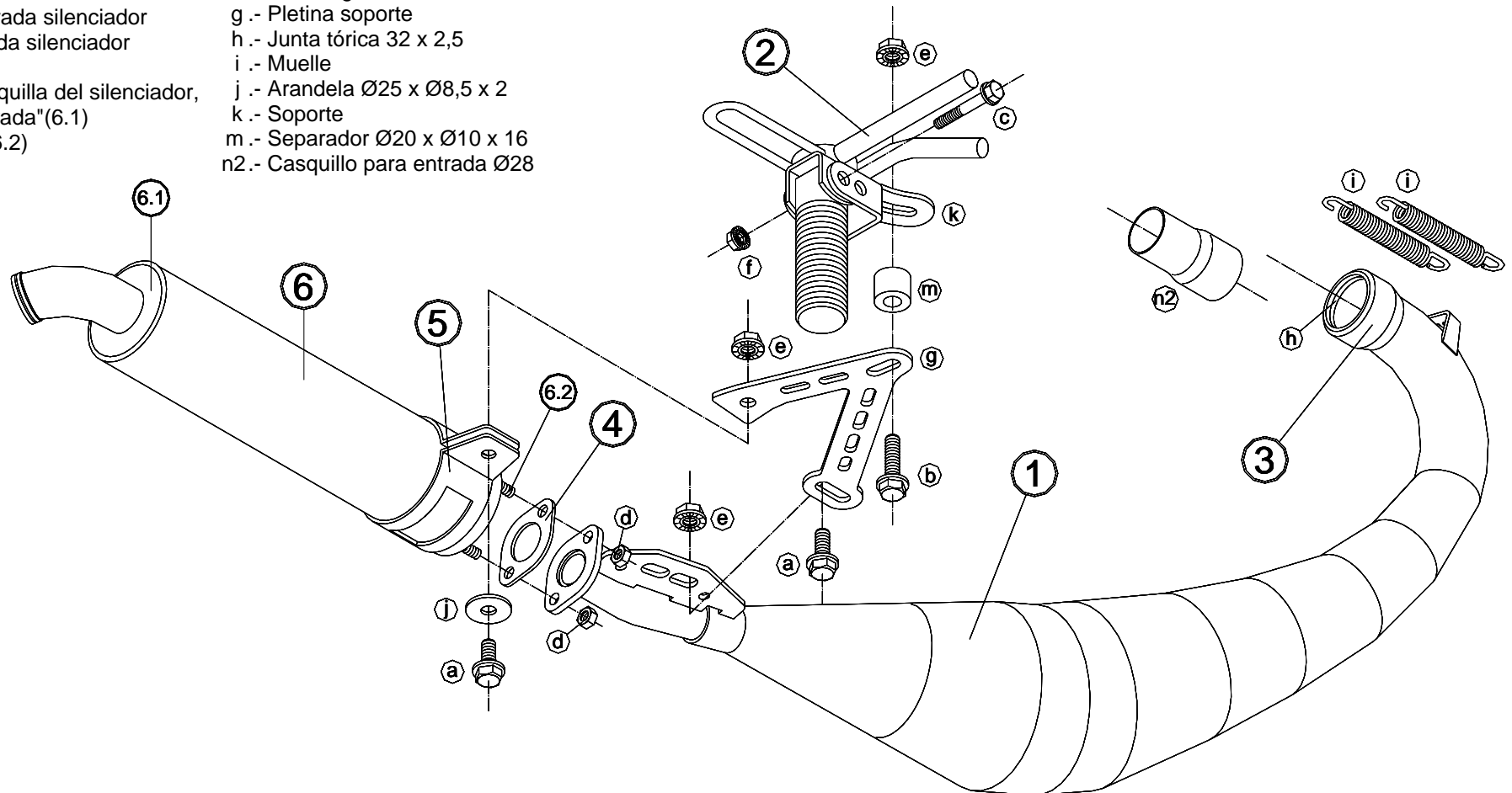
Posiciones

- 1.- Tubo escape
- 2.- Estribera trasera
- 3.- Entrada
- 4.- Junta silenciador
- 5.- Brida soporte silenciador
- 6.- Tubo silenciador
 - 6.1.- Tapa entrada silenciador
 - 6.2.- Tapa salida silenciador

- a.- Tornillo hexagonal grafilado M8 x 20
- b.- Tornillo hexagonal grafilado M8 x 30
- c.- Tornillo hexagonal grafilado M6 x 40
- d.- Tuerca autoblocante M6
- e.- Tuerca grafilada M8
- f.- Tuerca grafilada M6
- g.- Pletina soporte
- h.- Junta tórica 32 x 2,5
- i.- Muelle
- j.- Arandela Ø25 x Ø8,5 x 2
- k.- Soporte
- m.- Separador Ø20 x Ø10 x 16
- n2.- Casquillo para entrada Ø28

Nota:

Para cambiar la coquilla del silenciador,
quitar la "Tapa entrada"(6.1)
y la "Tapa salida"(6.2)





Uso exclusivo competición. No apto para la vía pública.

REF. TUB 809 **CK**

Adaptable a Rieju SMX – MRX
Modelo “R3 CARRERA”

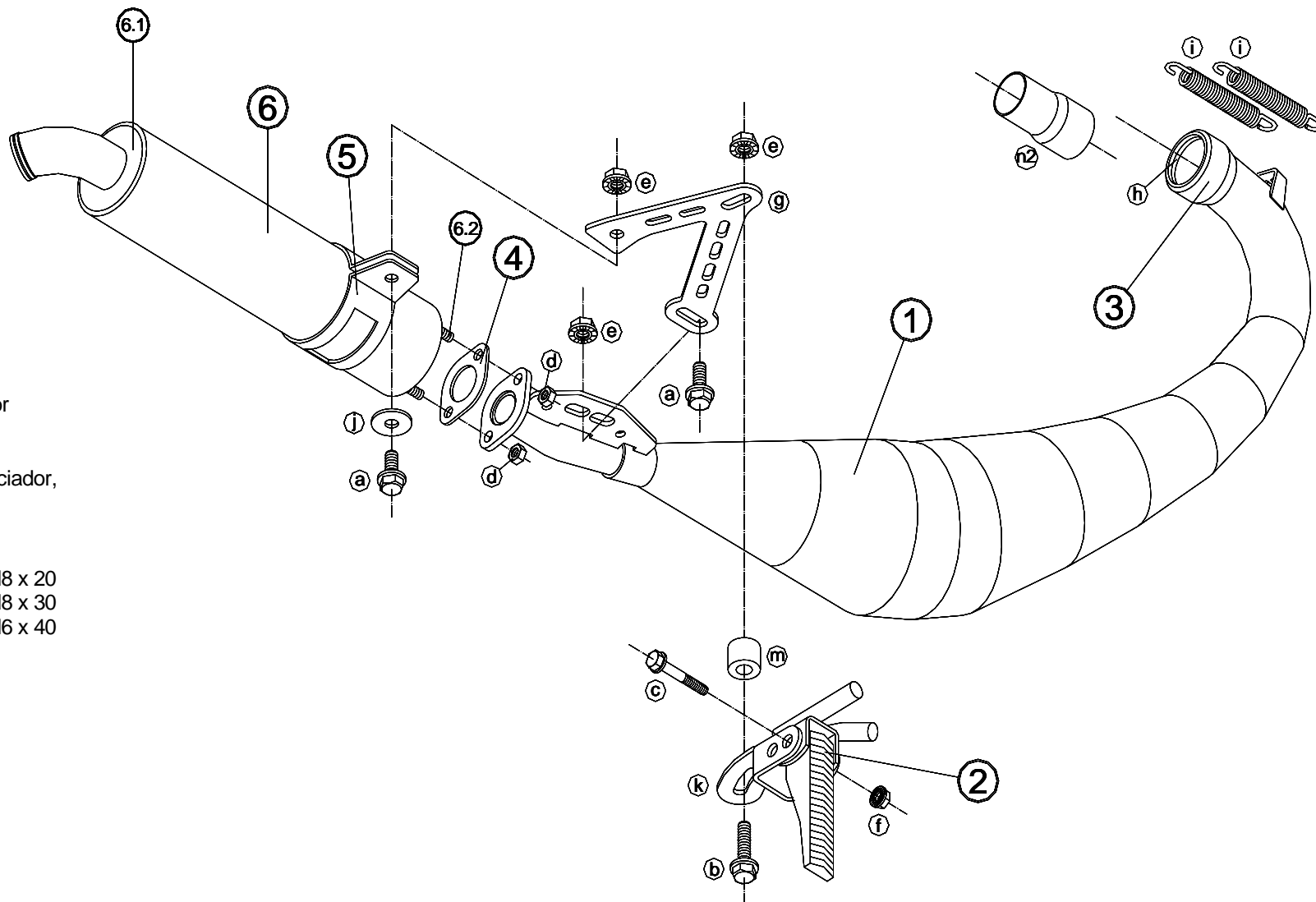
Posiciones

- 1.- Tubo escape
- 2.- Estribera trasera
- 3.- Entrada
- 4.- Junta silenciador
- 5.- Brida soporte silenciador
- 6.- Tubo silenciador
 - 6.1.- Tapa entrada silenciador
 - 6.2.- Tapa salida silenciador

Nota:

Para cambiar la coquilla del silenciador,
quitar la "Tapa entrada"(6.1)
y la "Tapa salida"(6.2)

- a.- Tornillo hexagonal grafilado M8 x 20
b.- Tornillo hexagonal grafilado M8 x 30
c.- Tornillo hexagonal grafilado M6 x 40
d.- Tuerca autoblocante M6
e.- Tuerca grafilada M8
f.- Tuerca grafilada M6
g.- Pletina soporte
h.- Junta tórica 32 x 2,5
i.- Muelle
j.- Arandela Ø25 x Ø8,5 x 2
k.- Soporte
m.- Separador Ø20 x Ø10 x 16
n2.- Casquillo para entrada Ø28





Uso exclusivo competición. No apto para la vía pública.

REF. TUB **809CK**

Adaptable a Motorhispania Furia
Cross y Supermotard
Modelo "R3 CARRERA"

Posiciones

- 1.- Tubo escape
- 2.- Estribera trasera
- 3.- Entrada
- 4.- Junta silenciador
- 5.- Brida soporte silenciador
- 6.- Tubo silenciador
 - 6.1.- Tapa entrada silenciador
 - 6.2.- Tapa salida silenciador

Nota:

Para cambiar la coquilla del silenciador,
quitar la "Tapa entrada"(6.1)
y la "Tapa salida"(6.2)

- a.- Tornillo hexagonal grafilado M8 x 20
- b.- Tornillo hexagonal grafilado M8 x 40
- c.- Tuerca grafilada M8
- d.- Tuerca autoblocante M6
- e.- Pletina soporte
- f.- Arandela Ø25 x Ø8,5 x 2
- h.- Junta tórica 32 x 2,5
- i.- Muelle
- k.- Soporte
- n2.- Casquillo para entrada Ø28

